

## Opel Grandland B GS Hybrid e-DSC Automatik \*AHK



Ehem. Neupreis\*

**45.445,-€**

Ihre Ersparnis

**32 %**

Unser Angebotspreis:

**30.990,-€**

26.042,- € netto

19 % MwSt ausweisbar

Fahrzeugnummer Vorlauf 200

### Schnellinformationen

Fahrzeugart	Jahreswagen	Klasse	Grandland (X)
Kategorie	SUV/Geländewagen/Pickup	Hubraum	1199 cm <sup>3</sup>
Erstzulassung	02/2025	Außenfarbe	Schwarz
Laufleistung	16200 km	Innenfarbe	Schwarz
Leistung	107 kW (145 PS)	Innenausstattung	Teilleder
Kraftstoffart	Hybrid (Benzin/Elektro)	Plug-in-Hybrid	Nein
Getriebe	Automatik		

Verkauf Neu- und  
Gebrauchtfahrzeuge  
Moritz Frey  
+49 (0) 6781/330-45  
moritz.frey@barth-frey.de

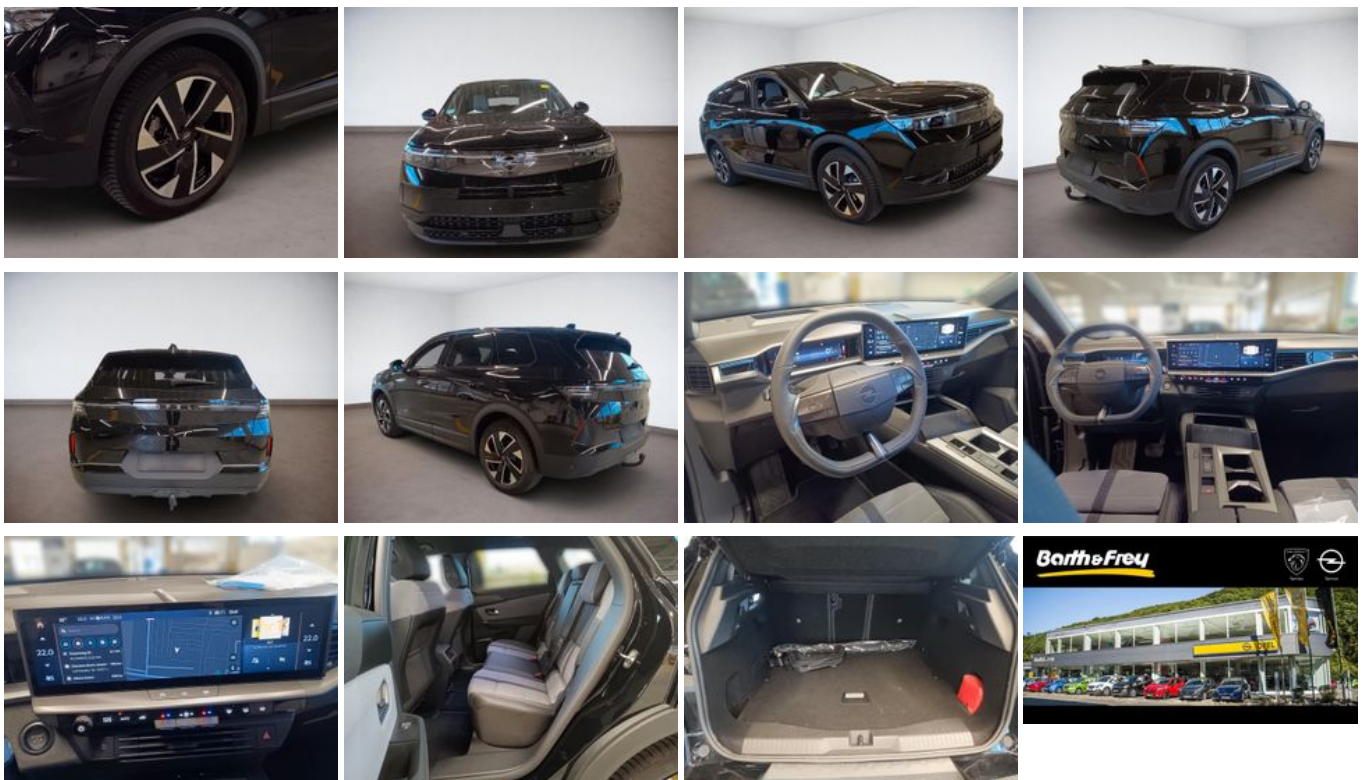
Verkauf Neu- und  
Gebrauchtfahrzeuge  
Tim Krämer  
+49 (0) 6781/330-15  
t.kraemer@barth-frey.de

Verkauf Neu- und  
Gebrauchtfahrzeuge,  
Nutzfahrzeugspezialist  
Gerd Griesebock  
+49 (0) 6781/330-13  
g.griesebock@barth-frey.de

### Umwelt und Normen

## Fahrzeugausstattung

2-Zonen-Klimaautomatik	ABS
Abgedunkelte Scheiben	Abstandswarner
Abstandswarner	Ambiente-Beleuchtung
Android Auto	Anhängerkupplung
Apple CarPlay	Armlehne
Beheizbare Frontscheibe	Beheizbares Lenkrad
Berganfahrassistent	Blendfreies Fernlicht
Bluetooth	Bordcomputer
ESP	Elektr. Fensterheber
Elektr. Seitenspiegel	Elektr. Seitenspiegel anklappbar
Elektr. Sitzeinstellung	Fernlichtassistent
Freisprecheinrichtung	Garantie
Geschwindigkeitsbegrenzer	Head-Up Display
Induktionsladen für Smartphones	Innenspiegel autom. abblendend
Inspektion neu	Isofix
Lederlenkrad	Leichtmetallfelgen
Lichtsensoren	Lordosenstütze
Metallic	Multifunktionslenkrad
Müdigkeitswarner	Navigationssystem
Notbremsassistent	Notrufsystem
Regensensor	Reifendruckkontrolle
Schaltwippen	Scheckheftgepflegt
Schlüssellose Zentralverriegelung (Keyless)	Servolenkung
Sitzheizung	Sportpaket
Sportsitze	Sprachsteuerung
Spurhalteassistent	Start/Stop-Automatik
Totwinkel-Assistent	Touchscreen
Traktionskontrolle	USB
Verkehrszeichenerkennung	Volldigitales Kombiinstrument
Winterpaket	Zentralverriegelung



\* Ehemaliger Neupreis (Unverbindliche Preisempfehlung des Herstellers am Tag der Erstzulassung)

**Weitere Informationen zum Fahrzeug und Finanzierung finden Sie auf unserer Homepage**

