

## Opel Mokka-e Ultimate



Ehem. Neupreis\*

**43.250,-€**

Ihre Ersparnis

**50 %**

Unser Angebotspreis:

**21.700,-€**

Differenzbesteuert gemäß §25a UStG

Fahrzeugnummer BIR-BF 50 E

## Schnellinformationen

Fahrzeugart	Vorführfahrzeug	Klasse	Mokka-e
Kategorie	SUV/Geländewagen/Pickup	Hubraum	0 cm <sup>3</sup>
Erstzulassung	03/2021	Außenfarbe	Grün
Laufleistung	39990 km	Innenfarbe	Schwarz
Leistung	100 kW (136 PS)	Innenausstattung	Vollleder
Kraftstoffart	Elektro		
Getriebe	Automatik		

Verkauf Neu- und  
Gebrauchtfahrzeuge  
Moritz Frey  
+49 (0) 6781/330-45  
moritz.frey@barth-frey.de

Verkauf Neu- und  
Gebrauchtfahrzeuge  
Tim Krämer  
+49 (0) 6781/330-13  
t.kraemer@barth-frey.de

Verkauf Neu- und  
Gebrauchtfahrzeuge,  
Nutzfahrzeugspezialist  
Gerd Griesebock  
+49 (0) 6781/330-13  
g.griesebock@barth-frey.de

## Umwelt und Normen

NEFZ-Kraftstoffverbrauch

Verbrauch kombiniert in l/100 km\*\*:

18,1

Schadstoffklasse:

Euro6d

Umweltplakette:

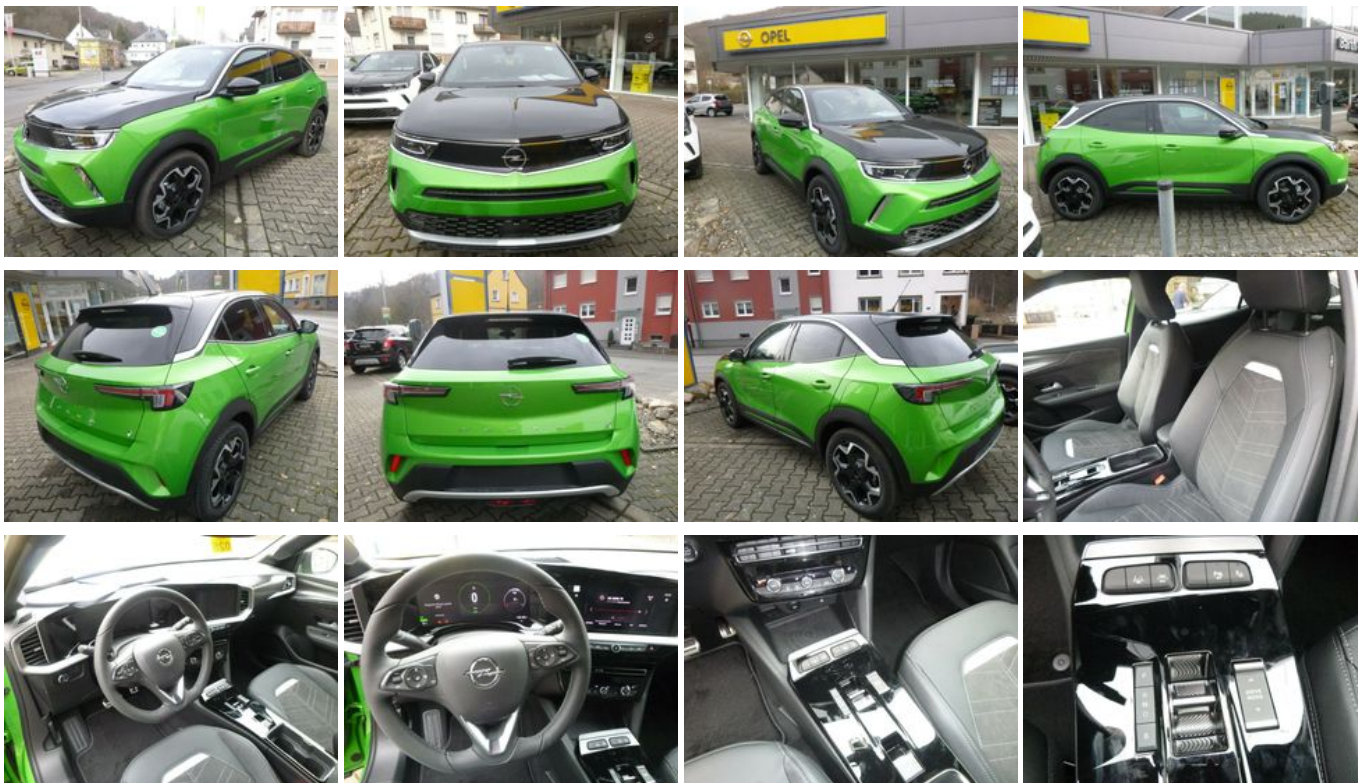
4 (Grün)

Energieeffizienzklasse \*\*:

A+

## Fahrzeugausstattung

ABS	Abstandswarner
Abstandswarner	Android Auto
Apple CarPlay	Armlehne
Beheizbares Lenkrad	Berganfahrassistent
Blendfreies Fernlicht	Bluetooth
Bordcomputer	ESP
Elektr. Fensterheber	Elektr. Seitenspiegel
Fernlichtassistent	Freisprecheinrichtung
Garantie	Gepäckraumabtrennung
Geschwindigkeitsbegrenzer	HU neu
Induktionsladen für Smartphones	Innenspiegel autom. abblendend
Isofix	Klimaautomatik
Lederlenkrad	Leichtmetallfelgen
Lichtsensoren	Metallic
Multifunktionslenkrad	Müdigkeitswarner
Navigationssystem	Nebelscheinwerfer
Nichtraucher-Fahrzeug	Notbremsassistent
Notrufsystem	Regensensor
Reifendruckkontrolle	Scheckheftgepflegt
Schlüssellose Zentralverriegelung	Servolenkung
Sitzheizung	Sommerreifen
Sportpaket	Spurhalteassistent
Standheizung	Totwinkel-Assistent
Touchscreen	Traktionskontrolle
USB	Verkehrszeichenerkennung
Volldigitales Kombiinstrument	Winterpaket
Zentralverriegelung	



\* Ehemaliger Neupreis (Unverbindliche Preisempfehlung des Herstellers am Tag der Erstzulassung)

\*\* Die angegebenen Verbrauchs- und Emissionswerte wurden nach den gesetzlich vorgeschriebenen Messverfahren ermittelt. Am 1. Januar 2022 hat der WLTP-Prüfzyklus den NEFZ-Prüfzyklus vollständig ersetzt, sodass für nach diesem Datum neu typgenehmigte Fahrzeuge keine NEFZ-Werte vorliegen. Weitere Informationen zum offiziellen Kraftstoffverbrauch und den offiziellen spezifischen CO<sub>2</sub>-Emissionen neuer Personenkraftwagen können dem "Leitfaden über den Kraftstoffverbrauch, die CO<sub>2</sub>-Emission und den Stromverbrauch neuer Personenkraftwagen" entnommen werden, der an allen Verkaufsstellen, bei der Deutsche Automobil Treuhand GmbH (DAT), Hellmuth-Hirth-Straße 1, 73760 Ostfildern-Scharnhausen, und unter <https://www.dat.de/co2/> unentgeltlich erhältlich ist.

**Weitere Informationen zum Fahrzeug und Finanzierung finden Sie auf unserer Homepage**

